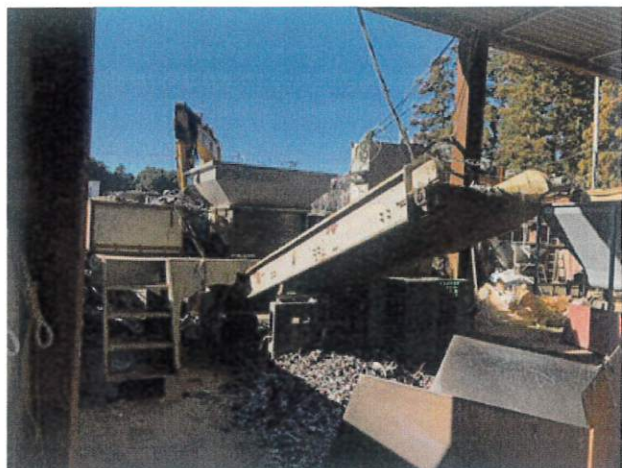


破碎機①（メーカー、型式不明）



破碎機②（正奇艺环保设备有限公司社製 ZQY800C）



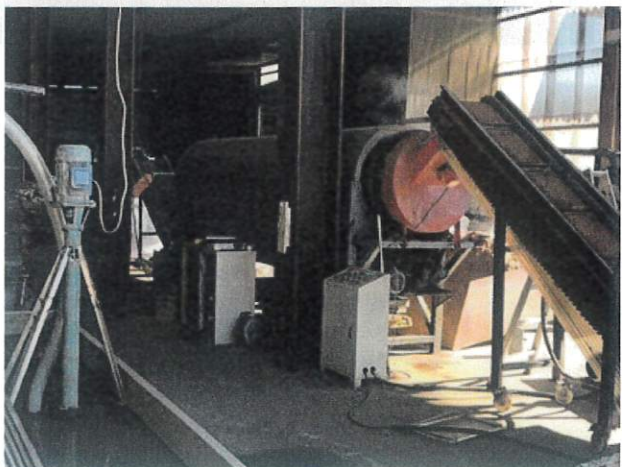
破碎機③（正奇艺环保设备有限公司社製 ZQY600C）



破碎機・湿式選別機D(E)F (正奇艺环保设备有限公司社製 ZQY800)



乾燥機

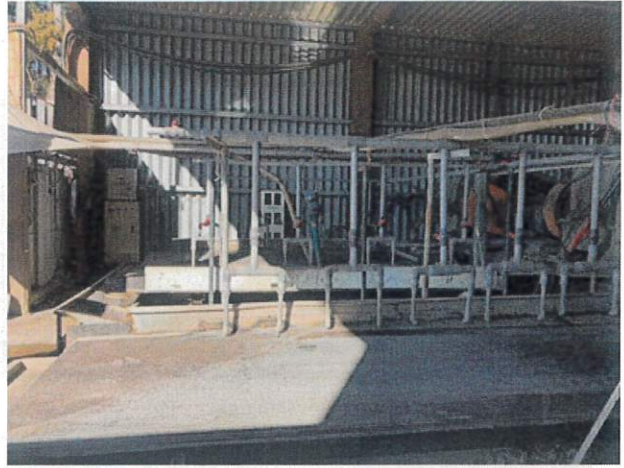


水循環設備

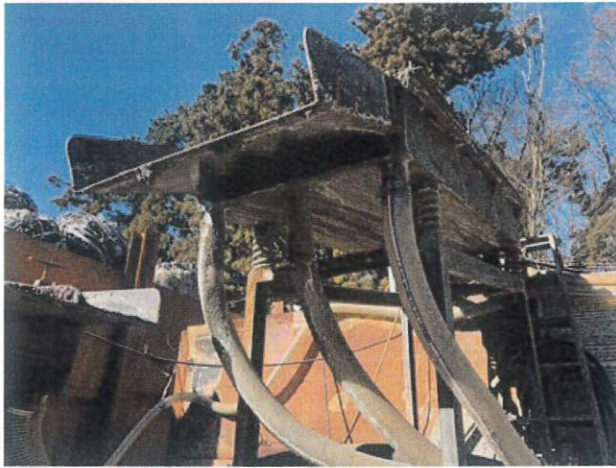
①水槽（循環水貯留水槽）



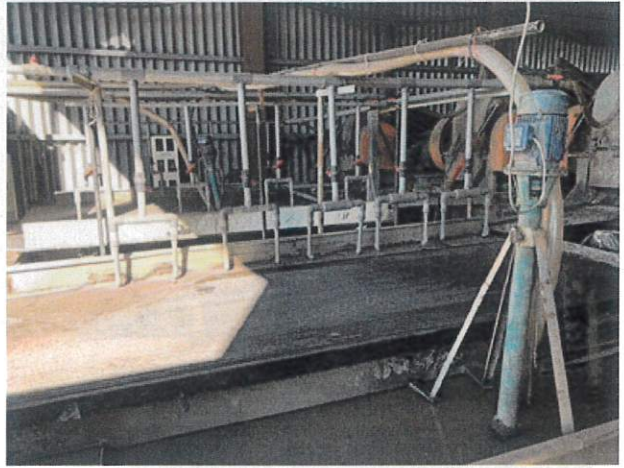
②湿式選別機（循環水配送管）

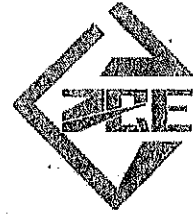


③フィルター（振動篩機）



④ポンプ（汚水汲み上げ）





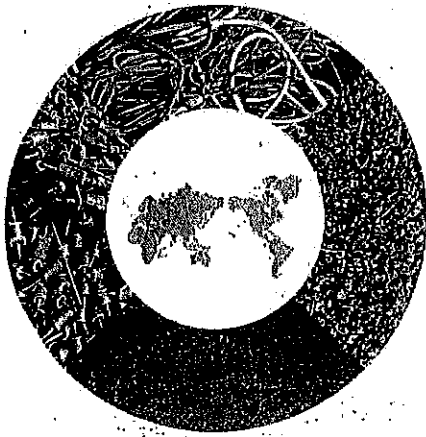
ZHENGQIYI

正奇艺环保设备

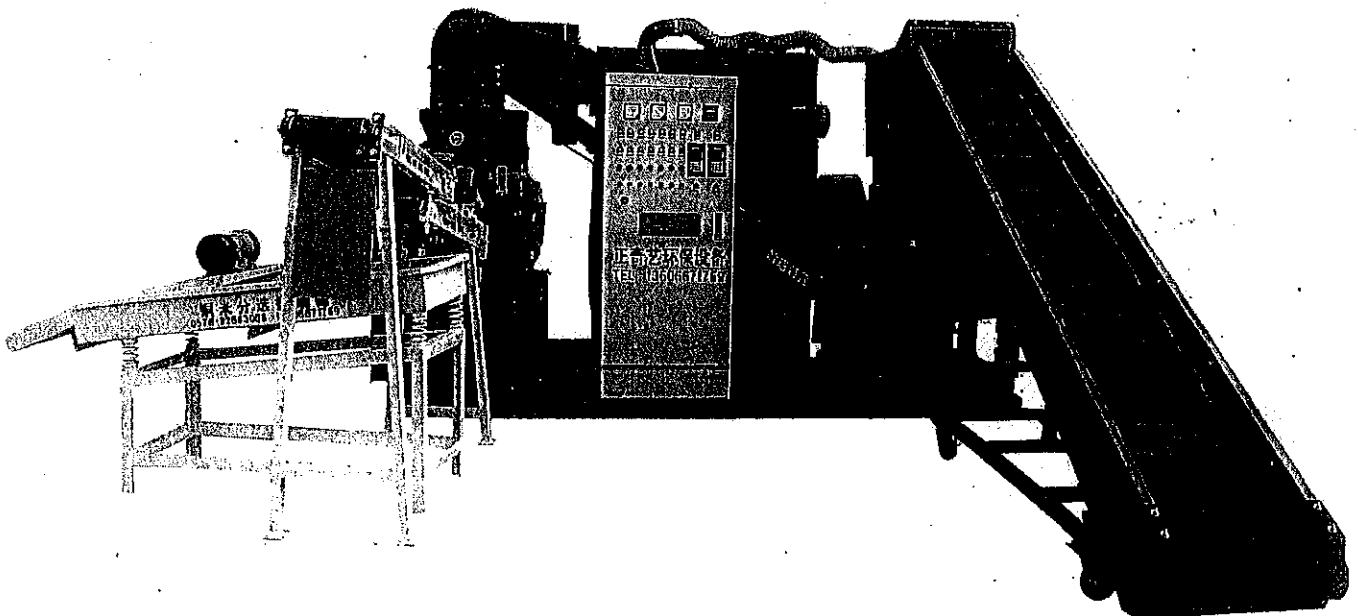
ECO-FRIENDLY EQUIPMENT

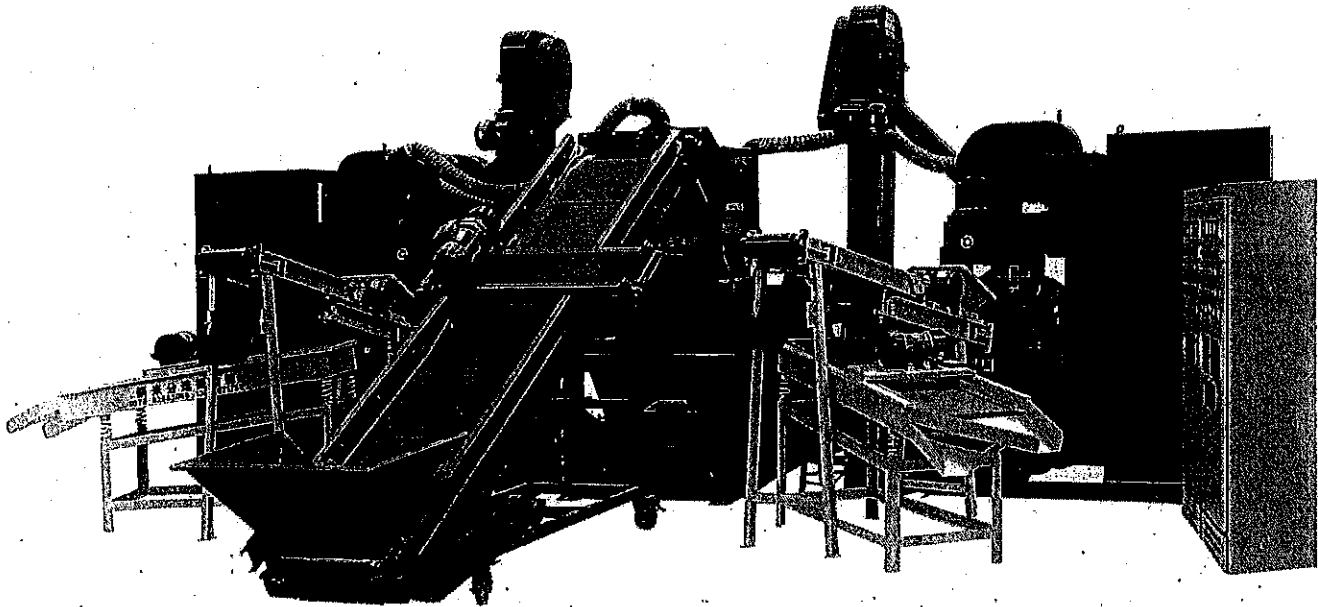
正奇艺环保设备

专业环保拆解设备制造商



专业制造 值得信赖!





Product Details

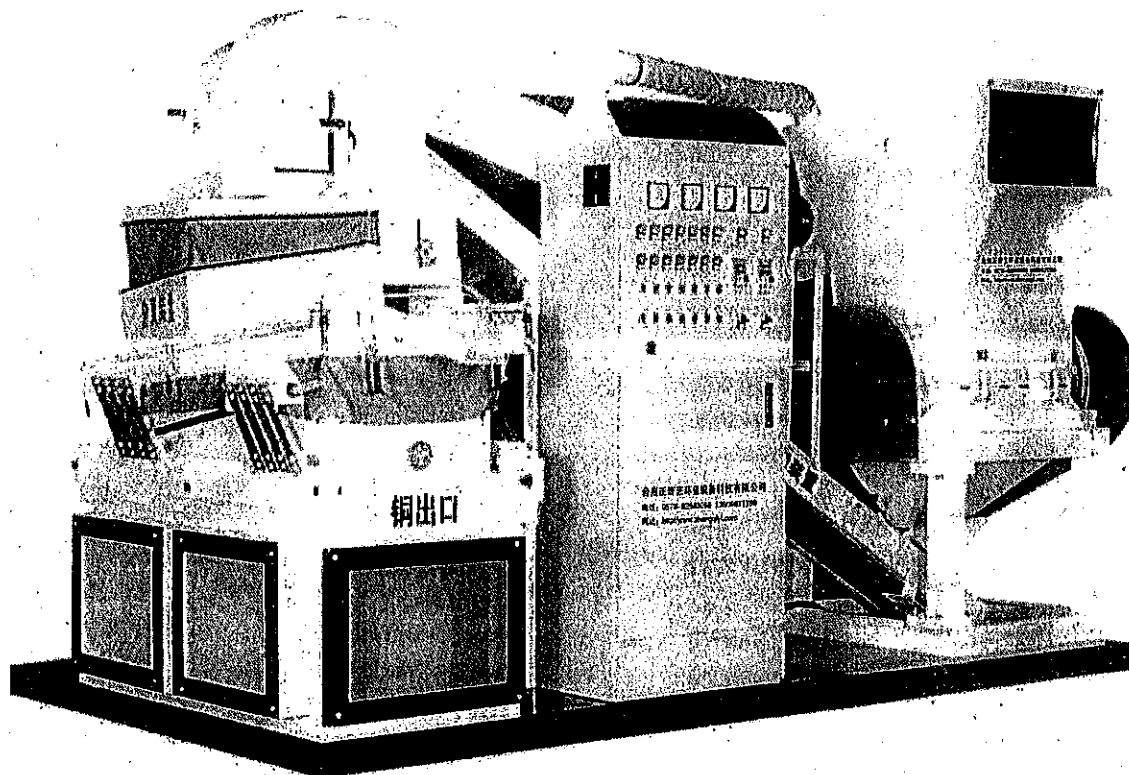
ZQY-800C 铜米机 (Dry-type copper recycling production line)

ZQY-800C型新款干式自动铜米机是专业处理废旧电线电缆的生产线。(注:设备分二种类型,此结构为:提升机上料传送粉碎物料至气流分选机,特点:不占地方,适合占地面积相对较小的空间)。结构新型、独特,生产量大,耗电少。分选率高,一次投料,多机协作完成。全线由PLC控制,在国内处于领先水平。该机的开发成功,即解决了焚烧取铜方法中出现的问题,又能提高回收铜的质量,并可将塑料回收利用,同时解决环境的污染。

ZQY-800C new type dry automatic copper meter is a production line for professional handling of waste wire and cable.(note: the equipment is divided into two types, the structure is: the lifting machine is sent to crush the material to the airflow sorting machine, features: not a place, suitable for a relatively small area of space. The structure is new and unique, the production quantity is large, the power consumption is low. High sorting rate, one feeding and multi-machine collaboration. Across the board by PLC control, is at the leading level in China. The successful development of this machine is to solve the problems in the method of burning copper and improve the quality of the recovered copper and recycle the plastic environmental pollution.



型号/Model	ZQY-800C
名称/Name	干式铜米机/Type dry type copper rice machine
整机技术参数/Technical parameters of the whole machine	
用途/Application	经破碎分离废旧电线电缆的铜和皮 Separate copper and sheath of cable wire
适用范围/ scope of application	Φ0.2-Φ30mm
外形尺寸/Overall dimension(LxWxH)	720x760x220cm
产量(每小时)/Output	700-1200kg/h
总功率/Total Power	76kw
主机重量/ Net Weight	5800kg

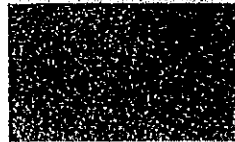
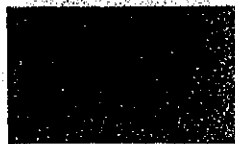
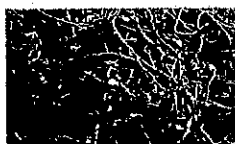


产品说明 Product Details

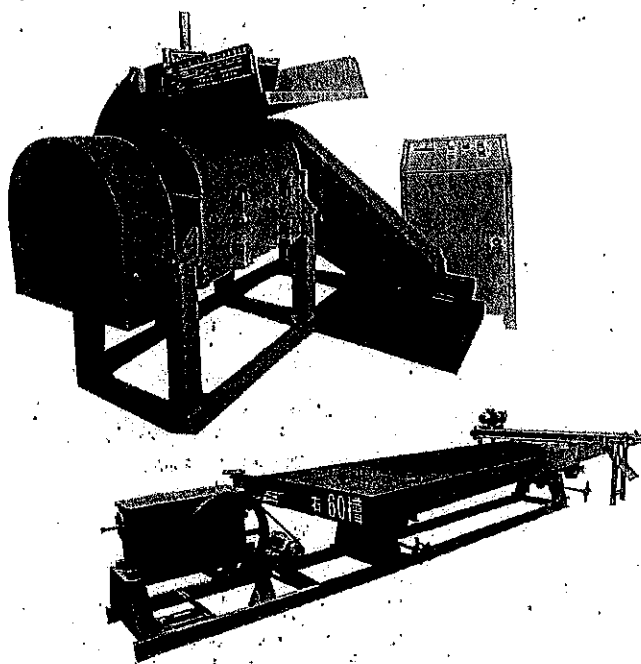
ZQY-600C 铜米机 (Dry-type copper recycling production line)

ZQY-600C型新款干式自动铜米机是专业处理废旧电线电缆的生产线。结构新型、独特，生产量大，耗电少。分选率高，一次投料，多机协作完成。全线由PLC控制，在国内处于领先水平。该机的开发成功，即解决了焚烧取铜方法中出现的问题，又能提高回收铜的质量，并可将塑料回收利用，同时解决环境的污染。

The new type ZQY-600C automatic dry coppermetersmachlineand production line is a professional processing waste wire and cable. The structure of new, unique, large production capacity, low power consumption. The high rate of separation, one-time feeding, multi machine collaboration across the board. Controlled by PLC, in the domestic leading level. The successful development of the aircraft, which solves appear in the method of Incineration take copper, but also can improve the quality of the recovery of copper, and plastic recycling, while addressing the pollution of the environment.



型号/Model	ZQY-600C
名称/Name	新款干式自动铜米机 New dry automatic copper rice machine
整机技术参数/Technical parameters of the whole machine	
用途/Application	经破碎分离废旧电线电缆的铜和皮 Separate copper and sheath of cable wire
适用范围/ scope of application	Φ0.5-Φ20mm
外形尺寸/Overall dimension(LxWxH)	390x200x220cm
产量 (每小时) /Output	300-500kg/h
总功率/Total Power	40.5-50kw
主机重量/ Net Weight	3300kg



ZQY-600加固加强型水式铜米机  
ZQY-600 Reinforced reinforced water type copper rice machine

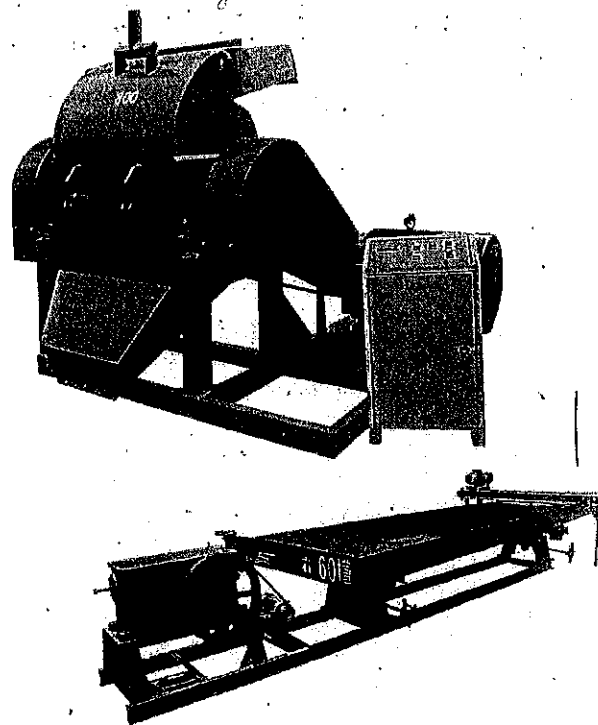
型号/Model	ZQY-600
主机技术参数/Technical Parameters	
用途/Application	经破碎分离废旧电线的铜和皮 Separation of copper and leather from waste wires by crushing 此铜米机是应用最广泛的一种专门加工各种杂线的设备。 This copper rice machine is the most widely used equipment for processing various kinds of miscellaneous wires
适用范围/Applicable scope	
外形尺寸/Overall Dimension(LxWxH)	180x160x160cm
产量(每小时)/Output	400-600kg/h
总功率/Total Power	45kw-4级
重量/Weight	1680kg
摇床技术参数/Technical Parameters of Shaking Table	
床面尺寸/Table Size(LxWxH)	长450cm宽182cm(给料端) 宽160cm x高80cm(出料端)
冲程/Stroke	8-36mm/冲次 220-380次/分
日产量/Daily Capacity	6000-10000kg
电机功率/Motor Power	1.5kw-4级
重量/Weight	1000kg

备注：主要配套附件：主机、配电柜、摇床、吸铁机、水泵、全套水管。  
Main supporting accessories: main machine, power distribution cabinet, shaking table, iron suction machine, water pump, water pipe

ZQY-800型加固超强水式铜米机  
ZQY-800 type reinforced super water type copper meter machine

型号/Model	ZQY-800
主机技术参数/Technical Parameters	
用途/Application	经破碎分离废旧电线的铜和皮 Separation of copper and leather from waste wires by crushing 此铜米机是应用最广泛的一种专门加工各种杂线的设备。 This copper rice machine is the most widely used equipment for processing various kinds of miscellaneous wires
适用范围/Applicable scope	
外形尺寸/Overall Dimension(LxWxH)	240x165x175cm
产量(每小时)/Output	600-900kg/h
总功率/Total Power	65kw-4级或75kw-4级
重量/Weight	2080kg或2900kg
摇床技术参数/Technical Parameters of Shaking Table	
床面尺寸/Table Size(LxWxH)	长450cm宽182cm(给料端) 宽160cm x高80cm(出料端)
冲程/Stroke	8-36mm/冲次 220-380次/分
日产量/Daily Capacity	5000-10000kg
电机功率/Motor Power	1.5kw-4级
重量/Weight	1000kg

备注：主要配套附件：主机、配电柜、摇床、吸铁机、水泵、全套水管。  
Main supporting accessories: main machine, power distribution cabinet, shaking table, iron suction machine, water pump, water pipe





输送带吸铁装置 ZQY-2000  
The conveyor belt is absorbable

技术参数/Technical parameter

适用范围/Applicable scope	主要配套各种类型破碎机作业后的输送使用 Main supporting various types of crusher operation after operation
尺寸/Size (L x W x H)	5m x 1m x 2m
重量/Weight	1000kg
电压功率/Voltage power	380V/a:3kw b:2.2kw c:0.75Kw
日产数量/Daily production quantity	40000kg

ZQY 1200 大型单轴破碎机  
ZQY 1200 Large single shaft shredder

型号/Model	ZQY-1200
技术参数/Technical parameter:	
适用范围/Applicable scope	破碎废旧电线电缆等的粗破碎 Rough crushing of scrap wires and cables, etc.
外形尺寸/Overall Dimension(LxWxH)	3.5 x 2.8 x 2.7m
破碎腔尺寸/Shredding cavity size	1200 x 700mm
转子直径/Rotor diameter	Φ620mm
动刀数量/Number of moving knives	36把
定刀数量/Number of fixed knife	2把
产量(每小时)/Output	4000-5000kg/h
功率/power	90KW
重量/weight	9500kg
筛网(漏底)/Screen (leakage bottom)	Φ50mm
刀具材料/Tool material	H13
刀具旋转速度/Cutter spinning speed	82



90KW



破碎等の用に供する設備の能力の詳細について

1 設備の名称	ZQY 1200 (破碎機 ①)	
2 外観の特徴	一次破碎. バルトコンベア 1台.	写真あり
3 設備の寸法	破碎機本体	
幅×奥行×高さ	2150mm × 2500mm × 2700mm	
4 動力源	電気 (200V)	
5 駆動方式	モーター (90kW)	
6 用途・処理能力	・ 電線屑の一次破碎. ・ 1日最大 50t (実績値による)	
7 特記事項	中国製の為、海上コンテナ輸送用に寸法・電圧に変更あり。	

破碎等の用に供する設備の能力の詳細について

<p>1 設備の名称</p> <p style="text-align: center;">ZQY 800 C (破碎機 ㊸)</p>
<p>2 外観の特徴</p> <p style="text-align: center;">・バレットコンペア 5台、自動投入機 1台          乾式銅ナゲット破碎、分離機 2台、ふるい機 4台 異質あり</p>
<p>3 設備の寸法</p> <p>幅×奥行×高さ 破碎機本体  <math>1700\text{mm} \times 1700\text{mm} \times 2300\text{mm}</math></p>
<p>4 動力源</p> <p>電気 (200V)</p>
<p>5 駆動方式</p> <p>モーター (75KW)</p>
<p>6 用途・処理能力</p> <ul style="list-style-type: none"> <li>・一次破碎した電線屑を破碎して銅ナゲットとPVC(フラス)に分別</li> <li>・1日最大 7t (実績値による)</li> </ul>
<p>7 特記事項</p> <p>中国製 為、海上コンテナ輸送用に寸法、電圧に変更あり</p>

破砕等の用に供する設備の能力の詳細について

<p>1 設備の名称</p> <p style="text-align: center;">ZQY600C (破砕機 ㊟)</p>
<p>2 外観の特徴</p> <p style="text-align: center;">・ベルトコンベア2台、自動投入機1台、 乾式銅屑、ト破砕、分離機1台、ふるい機2台 写真あり</p>
<p>3 設備の寸法</p> <p style="text-align: center;">破砕機、分離機 一体型 幅×奥行×高さ 2000mm × 4500mm × 2300mm</p>
<p>4 動力源</p> <p style="text-align: center;">電気 (200V)</p>
<p>5 駆動方式</p> <p style="text-align: center;">モーター (45KW)</p>
<p>6 用途・処理能力</p> <ul style="list-style-type: none"> <li>・ 一次破砕した電線屑を破砕して銅屑とPVC(75)に分別</li> <li>・ 1日最大 7t (実績値による)</li> </ul>
<p>7 特記事項</p> <p style="text-align: center;">中国製の為、海上コンテナ輸送用に寸法・電圧に変更あり</p>

破碎等の用に供する設備の能力の詳細について

1 設備の名称	ZQY 800 (破碎機 ㊶ ㊷ ㊸)	
2 外観の特徴	バルトコ>バア1台	軍莫あり
	湿式銅ナゲト破碎, 鋸材投入機1台, ふろい機(70%)1台	
3 設備の寸法	幅×奥行×高さ 2000mm × 3000mm × 2500mm	
4 動力源	電気 (200V)	
5 駆動方式	モーター (75kW)	
6 用途・処理能力	<ul style="list-style-type: none"> <li>一次破碎した電線屑を破碎して銅ナゲトとPVC(70%)に分別</li> <li>1日1台当たり最大4t (実績値による)</li> </ul>	
7 特記事項	中国製の為, 海上コンテナ輸送用に寸法・電圧に変更あり	

破碎機の写真

破碎機 A



破碎機 B



破碎機 C



破碎機 D・E・F



カメラ①



カメラ②



カメラ③



カメラ④



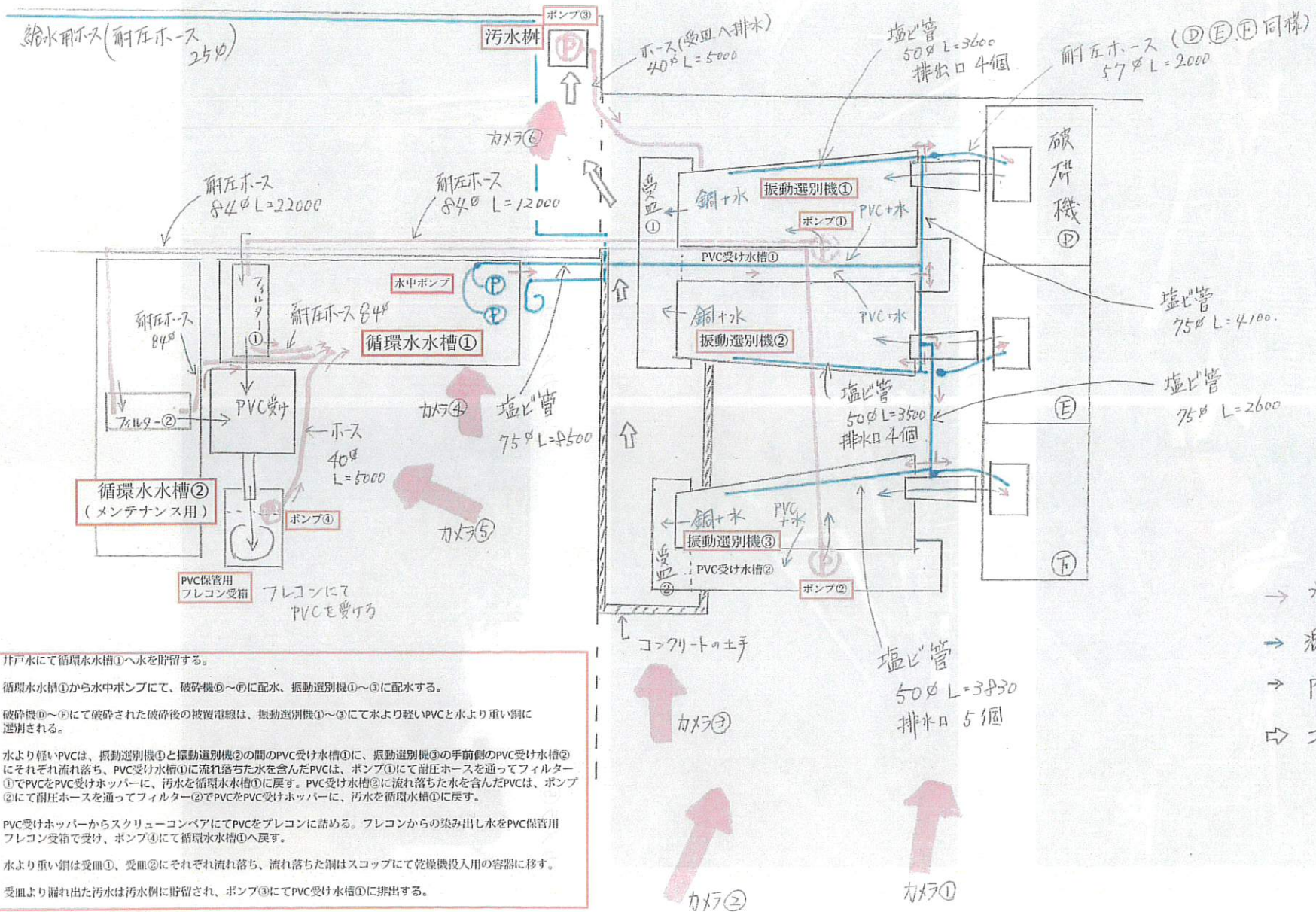
カメラ⑤



カメラ⑥



# 破砕機給排水図



1. 井戸水にて循環水水槽①へ水を貯留する。
2. 循環水水槽①から水中ポンプにて、破砕機①～③に配水、振動選別機①～③に配水する。
3. 破砕機①～③にて破砕された破砕後の被覆電線は、振動選別機①～③にて水より軽いPVCと水より重い銅に選別される。
4. 水より軽いPVCは、振動選別機①と振動選別機②の間のPVC受け水槽①に、振動選別機③の手前側のPVC受け水槽②にそれぞれ流れ落ち、PVC受け水槽①に流れ落ちた水を含んだPVCは、ポンプ①にて耐圧ホースを通過してフィルター①でPVCをPVC受けホッパーに、汚水を循環水水槽①に戻す。PVC受け水槽②に流れ落ちた水を含んだPVCは、ポンプ②にて耐圧ホースを通過してフィルター②でPVCをPVC受けホッパーに、汚水を循環水水槽①に戻す。
5. PVC受けホッパーからスクリーコンベアにてPVCをフレコンに詰める。フレコンからの集み出し水をPVC保管用フレコン受箱で受け、ポンプ④にて循環水水槽①へ戻す。
5. 水より重い銅は受皿①、受皿②にそれぞれ流れ落ち、流れ落ちた銅はスコップにて乾燥機投入用の容器に移す。
6. 受皿より漏れ出た汚水は汚水槽に貯留され、ポンプ③にてPVC受け水槽①に排出する。

- 水の蒸気
- 混合水の蒸気
- PVCの蒸気
- ⇨ 二酸化炭素の蒸気