

壁の構造耐力上の安全性について

平成28年2月より本年6月までの8年以上にわたり、本件計画地において金属スクラップ等の保管・売買を行っておりますが、荷重がかかる壁については、以下の写真でご確認いただけるとおり、これまで変形、破損、倒壊等もなく、構造耐力上安全であることを疎明します（令和6年12月16日 工場長：松浦智志）。

①（保管場所⑤）



②（保管場所⑥）



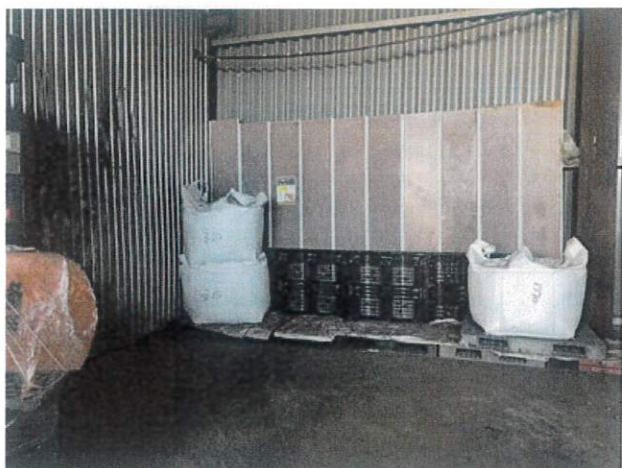
③（保管場所⑦）



④（保管場所⑧）



⑤ (保管場所⑩-1)



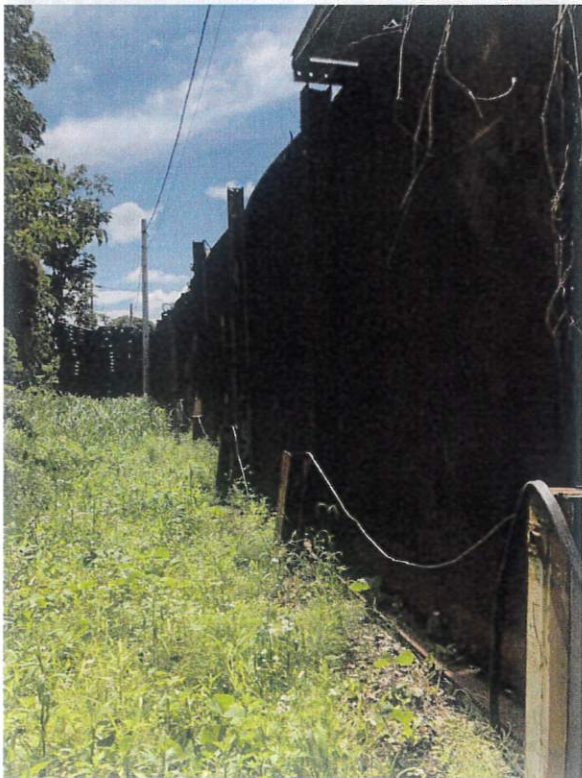
⑥ (保管場所⑩-2)



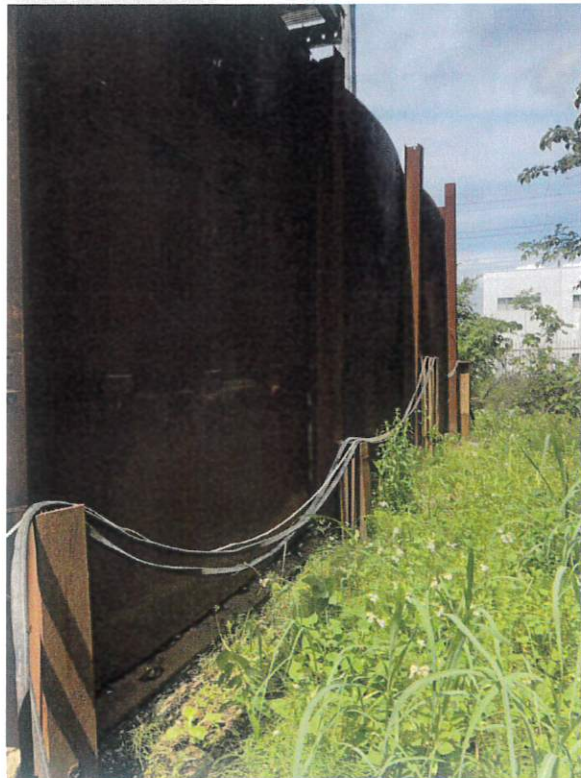
⑦ (保管場所⑪)



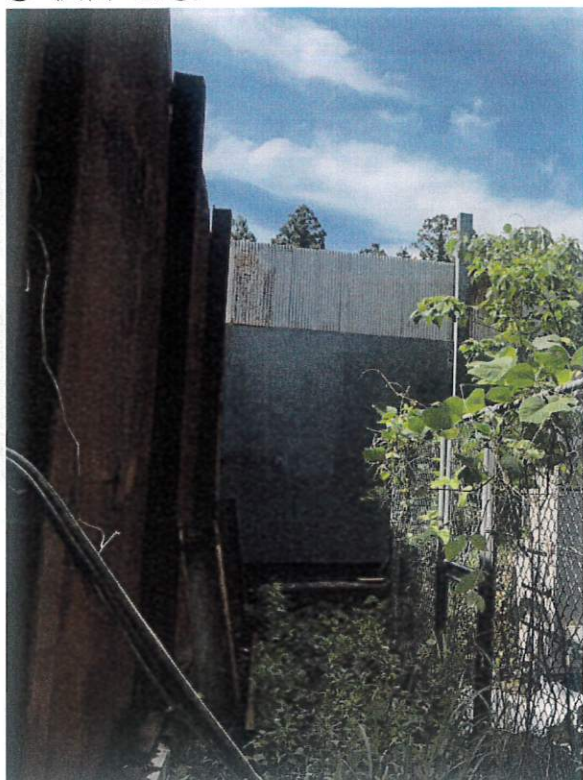
⑧ (周囲の壁①)



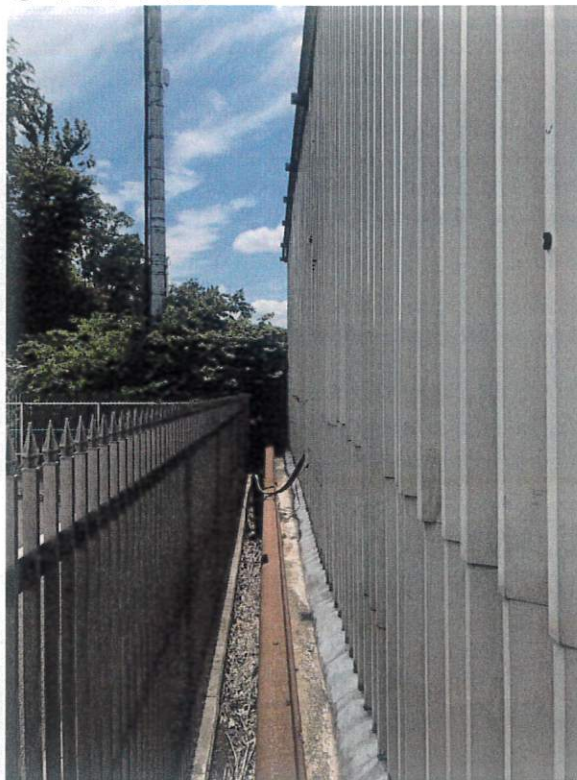
⑨ (周囲の壁②)



⑩ (周囲の壁③)



⑪ (周囲の壁④)



⑫ (周囲の壁⑤)



⑬ (周囲の壁⑥)



⑭ (周囲の壁⑦)

