

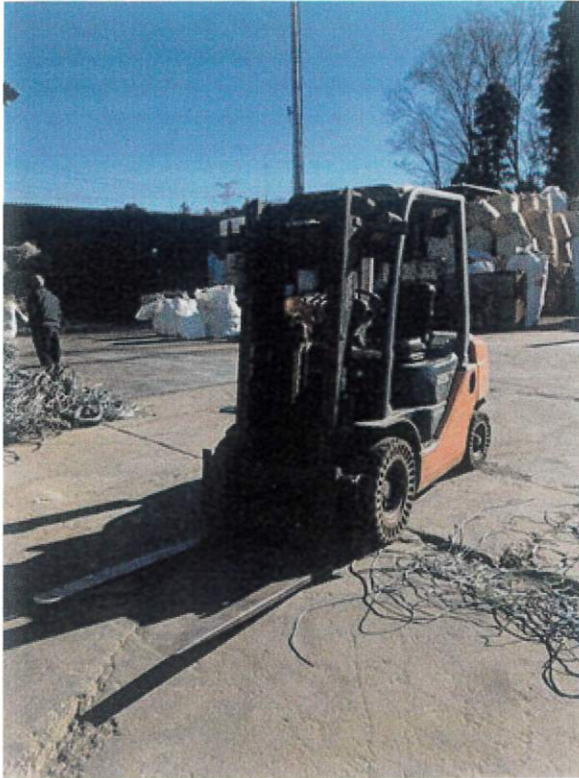
①油圧ショベル (住友建機製 SH200LC-6EC)



②油圧ショベル (住友建機製 SH75X-6A)



③フォークリフト（トヨタ社製 02-8FD25 最大揚高 3.0m）



銘板

トヨタフォークリフトトラック

型式	02-8FD25	フロントレフト	960MM
特種型式	アタッチメント式	タイヤサイズ FR	7.00-12/5.00
エンジン	52	空気圧 FR	SOLID
製造番号	3FD25-13275	タイヤサイズ RR	6.00-9/4.00
フレームNO.	3FD25-13275	空気圧 RR	SOLID
総重量	3730KG	製造年月	2009/01
最大揚高 A	3000MM		

	最大荷重			
	許容荷重	2500KG	2260KG	1640KG
	ロードセンターB	500MM	500MM	1000MM

TOYOTA 株式会社豊田自動織機

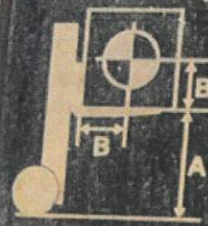
④フォークリフト（トヨタ社製 02-8FD25 最大揚高 4.5m）




銘板

トヨタフォークリフトトラック

型式	02-8FD25	フロントレッド	950MM
特型型式・アタッチメント型式	F-SVE62	タイヤサイズFR	7.00-12/5.00
製造番号 (フレームNo.)	A8FD25-82088	空気圧FR	SOL ID
車両重量	3980KG	タイヤサイズRR	6.00-9/4.00
最大揚高 "A"	4500MM	空気圧RR	SOL ID
		製造年月	2021/04
		公称出力	35KW(No.5300)

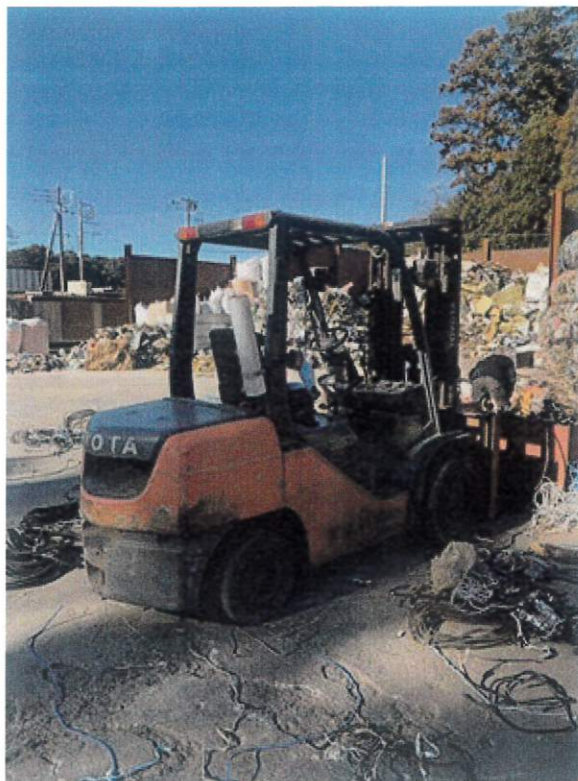


最大荷重	2000KG	1810KG	1320KG
許容荷重	500MM	600MM	1000MM


株式会社豊田自動織機
 2-1, Toyoda-cho, Kariya-shi, Aichi 448-8671 Japan

A1 JAPANESE 57841-26630-71

⑤フォークリフト（トヨタ社製 02-8FDJ35 最大揚高 4.5m）



銘板

トヨタフォークリフトトラック

型式	02-8FDJ35	フロントトレッド	1060MM
特型型式・アタッチメント型式	7L05-FSV	タイヤサイズFR	250-15/7.00
製造番号 (フレームNO.)	A8FDJ35-67694	空気圧 FR	SOLID
車両重量	5200KG	タイヤサイズRR	6.50-10/6.00
最大揚高" A "	4500MM	空気圧 RR	SOLID
		製造年月	9/03

	許容荷重	3400KG	3100KG	2290KG
	ロードセンター" B "	500MM	600MM	1000MM
		株式会社豊田自動織機 2-1, Toyoda-cho, Kariya-shi, Aichi 448-8671 Japan		

⑥フォークリフト（トヨタ社製 02-8FDJ35 最大揚高 4.5m）



銘板

トヨタフォークリフトトラック

型式	02-8FDJ35	フロントトレッド	1060MM
特型型式・アタッチメント型式	FSVH601	タイヤサイズFR	250-15/7.00
製造番号 (フレームNO.)	A8FDJ35-83278	空気圧 FR	SOLID
車両重量	5510KG	タイヤサイズRR	6.50-10/5.00
最大揚高 "A"	4500MM	空気圧 RR	SOLID
		製造年月	2022/02
		公称出力	35KW(No.5300)

	最大荷重			
	許容荷重	2440KG	2270KG	1780KG
	ロードセンター "B"	500MM	600MM	1000MM

株式会社豊田自動織機
 TOYOTA 2-1, Toyoda-cho, Kariya-shi, Aichi 448-8671 Japan

⑦フォークリフト（住友社製 11FD25PAXIII24D 最大揚高 3.0m）



銘板

機 種	11FD25PAXIII24D	車両重量
最大荷重	2500 kg	タイヤ
マ ス ト	2 STG FFL	サイズ
最大揚高“A”	3000 mm	空気圧
型 式	YDN-D2N	フロントトレッド
車体番号	D2N-32295	アタッチメント 1
製造年月	2024.02	許容荷重 kg
製造者	住友ナコフォークリフト株式会社	荷重中心“B”

⑧フォークリフト（住友社製 21FD50PBXIV 最大揚高 4.33m）



銘板

